



Bedienungsanleitung TCOS -

Der Telesec CardManager dient zur Verwaltung von Schlüsseln, Zertifikaten und Pins auf unterstützten Smartcards.

Bitte lesen Sie die Anleitung vor der Vergabe Ihrer PIN aufmerksam durch.

Programmstart

Beim Start des CardManagers, wird bereits der erste Kartenleser ausgewählt, der eine unterstützte Smartcard enthält. Bitte stecken Sie, wenn nicht bereits geschehen, Ihre Signatur-Karte in das Lesegerät. Ist kein entsprechender Leser beim Start vorhanden, oder soll zu späterem Zeitpunkt der Kartenleser gewechselt werden, geschieht dies über die Leserauswahl unter dem Menüpunkt „Kartenleser“.

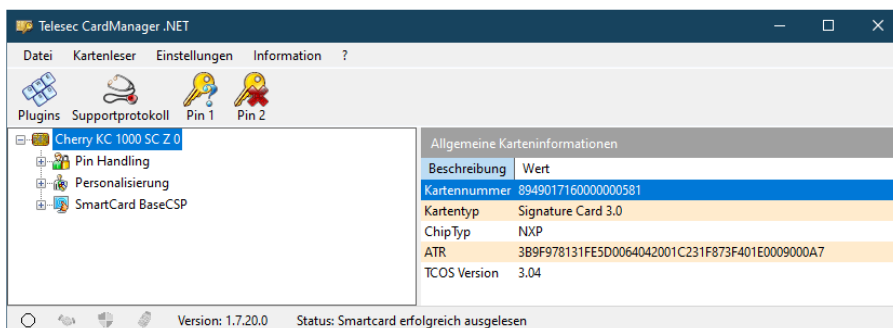


Bild zeigt Karteleser mit gesteckter Signatur-Karte

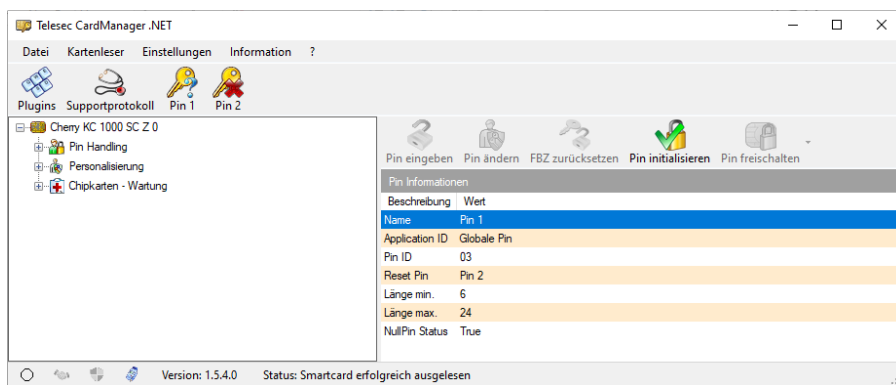
Bitte wählen Sie unter „Einstellungen“ den Punkt „PIN PAD Unterstützung“ ab

Pin Vergabe

Überlegen Sie sich im Vorfeld eine 6- und eine 8-Stellige Zahlenfolge zur PIN-Vergabe. Es empfiehlt sich diese Zahlen aufgeschrieben bereitzulegen, damit das die zeitlimitierte PIN-Vergabe zügig vonstattengeht. Pin1 und Pin SigG 1 sowie Pin 2 und Pin SIG 2 dürfen gleich sein.

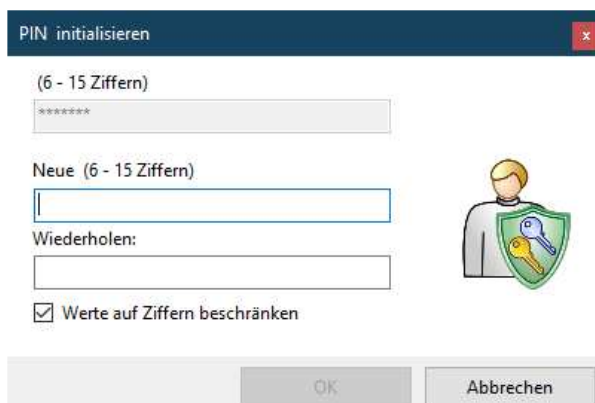
Gerne können Sie bereits vergebene Zahlenfolgen wiederverwenden

Klicken Sie auf das Symbol **Pin 1**. Danach auf der rechten Seite die Funktion **Pin initialisieren**.



Folgendes Bild wird erscheinen. Bitte geben Sie hier Zahlen auf der **PC Tastatur** ein.

Kommentiert [VK1]:



Die Transport PIN ist vorausgefüllt, geben Sie die von Ihnen gewählte min. 6 stellige PIN ein.

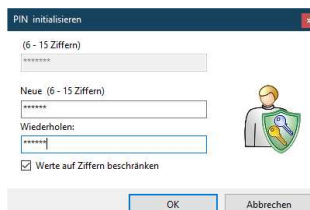
Wiederholen sie den 6 stelligen PIN im unteren Feld.

Das Feld OK wird frei. Bitte Bestätigen Sie mit einfach Klick.

Pin 1 Eingabe

Geben Sie nun, rasch, Ihre Zahlenfolge ein, mindestens 6-Stellen. Entweder auf der Tastatur Ihres Kartenlesegeräts oder auf dem Zehnerblock Ihrer Cherry Tastatur mit integrierten Lesegerät.

Bsp.: 123456 mit OK oder Enter quittieren und wiederholen Sie die Zahlenfolge und quittieren erneut mit OK oder Enter.



The dialog box is titled "PIN initialisieren". It contains three input fields: " (6 - 15 Ziffern) " (pre-filled with asterisks), "Neue (6 - 15 Ziffern) " (pre-filled with asterisks), and "Wiederholen:" (pre-filled with asterisks). There is a checkbox labeled "Werte auf Ziffern beschränken" which is checked. A small icon of a person with a shield is visible to the right of the input fields. At the bottom, there are "OK" and "Abbrechen" buttons.

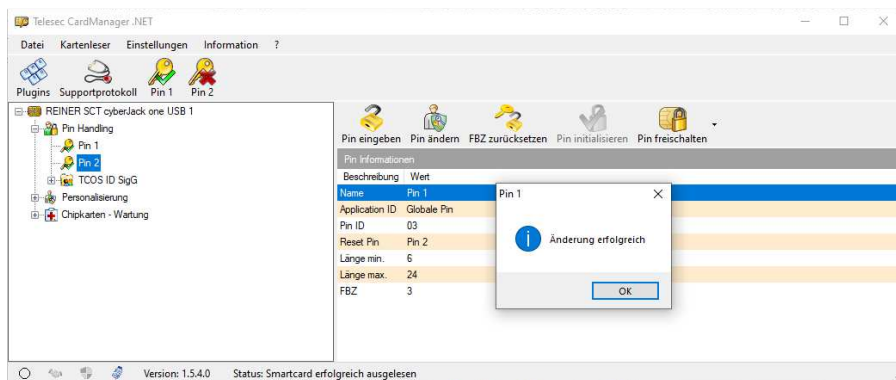
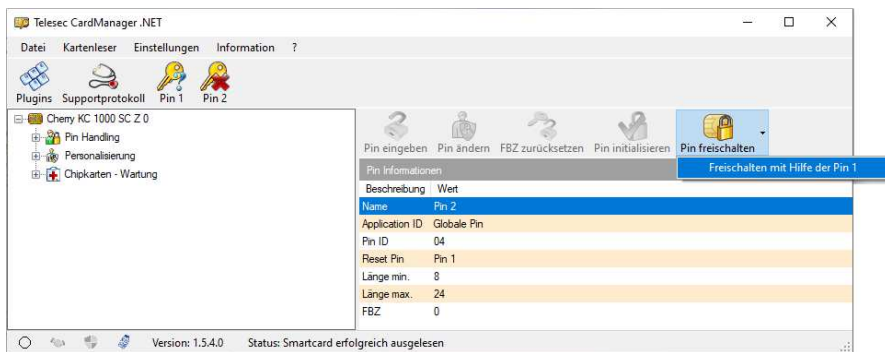
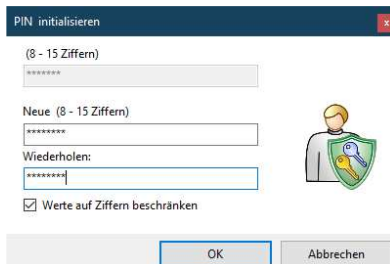


Bild zeigt erfolgreiche PIN 1 Initialisierung

Pin 2 Eingabe

Klicken Sie für die weiteren Schritte auf das Symbol **PIN freischalten** sowie auf das Kontextmenü **Freischalten mit Pin 1**

(8 - 15 Ziffern)

Neue (8 - 15 Ziffern)

Wiederholen:

Werte auf Ziffern beschränken

Geben Sie nun zuerst Ihren 6-Stelligen PIN 1 ein und bestätigen mit OK oder Enter, danach geben Sie umgehend Ihre 8-Stellige Zahlenfolge, für PIN 2 ein. Auch wieder mit OK oder Enter bestätigen. Zum Ende wiederholen Sie die 8-Stelligen Zahlenfolge, mit OK oder Enter bestätigen.

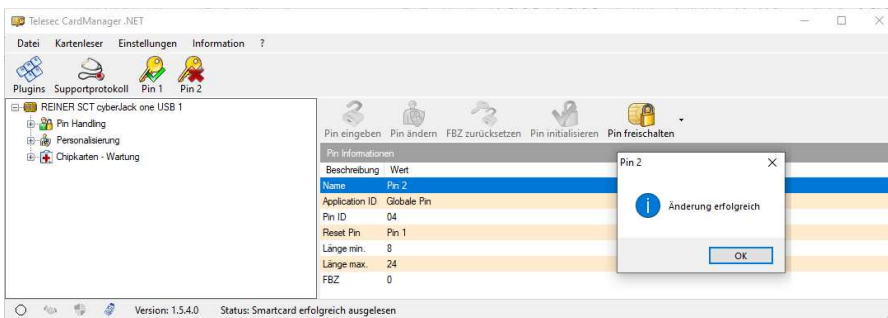
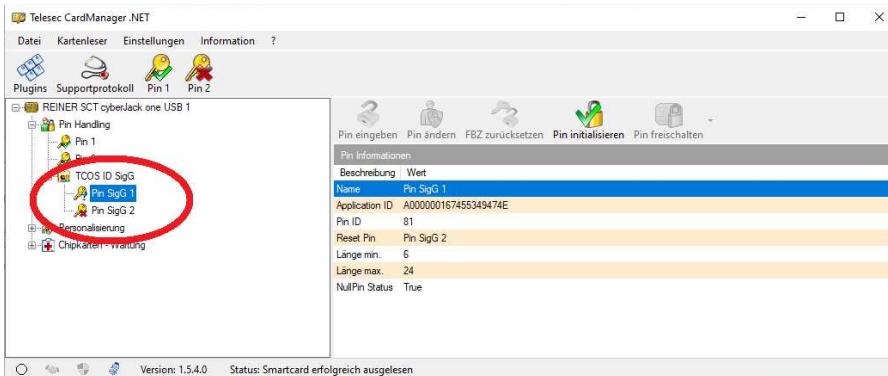


Bild zeigt erfolgreiche PIN 2 vergabe

SigG Pin 1 Eingabe

Klicken in der linken Seite des Fensters auf **TCOS ID SigG 1** es erscheinen **Pin SigG 1** und **Pin SigG 2**. Klicken Sie, um fortzufahren, auf **Pin SigG 1**, danach im rechten Teil des Fensters auf die Funktion **Pin initialisieren**.



Geben Sie nun, zügig, Ihre Zahlenfolge (erlaubt auch Zahlenfolge von Pin 1) ein, mindestens jedoch 6-Stellen. Entweder auf der Tastatur Ihres Kartenlesegeräts oder auf dem Zehnerblock Ihrer Cherry Tastatur mit integrierten Lesegerät. Bestätigen Sie nach jeder Eingabe mit OK oder Enter.

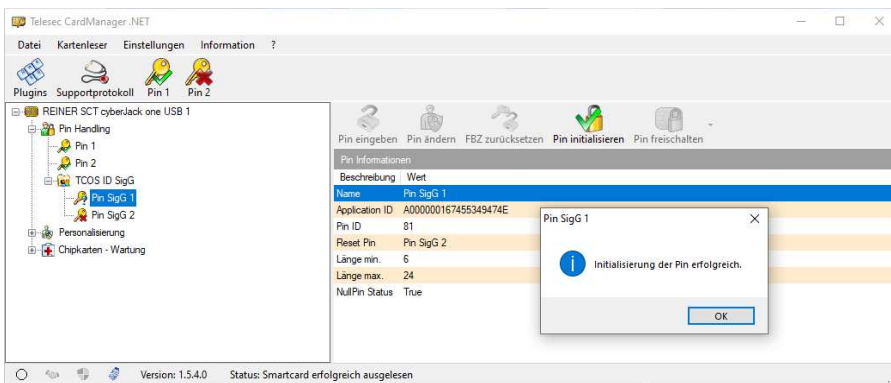
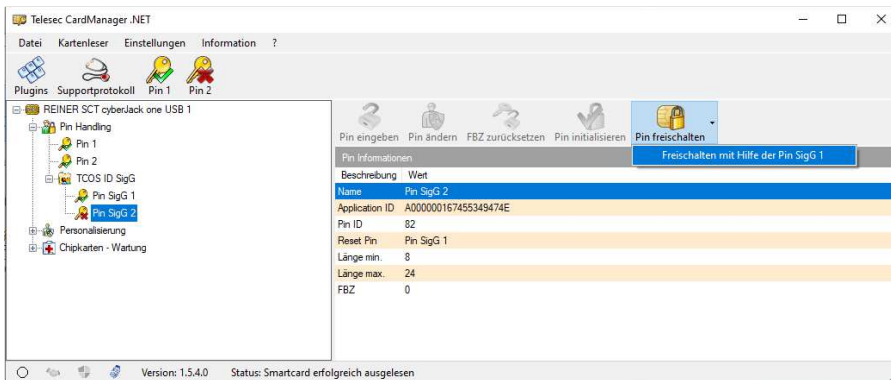


Bild zeigt erfolgreiche Pin SigG 1 Initialisierung

SigG Pin 2 Eingabe

Klicken Sie nach diesem Vorgang erneut im linken Teil des Fensters auf TCOS ID SigG sowie auf Pin SigG 2
 Klicken Sie für die weiteren Schritte auf das Symbol **PIN freischalten** sowie auf das Kontextmenü **Freischalten mit Pin 1**



Geben Sie nun zuerst Ihren 6-Stelligen Pin SigG 1 ein und bestätigen mit OK oder Enter, danach geben Sie umgehend Ihre 8-Stellige Zahlenfolge, für Pin SigG 2 ein. Auch wieder mit OK oder Enter bestätigen. Zum Ende wiederholen Sie die 8-Stelligen Zahlenfolge, mit OK oder Enter bestätigen.

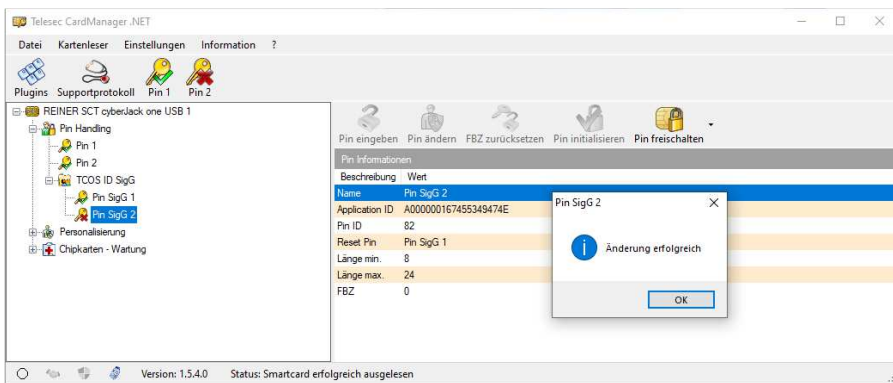


Bild zeigt erfolgreiche Pin SigG 2 Vergabe



NFT Umwelt datensysteme GmbH
Steinhauser Berg 4
42389 Wuppertal

Tel. 0202 / 27348 0
Fax 0202 / 27348 99

email: sigservice@nftumwelt.de
www.nftumwelt.de